

TERSCHL

UM STÄRKEN BESSER

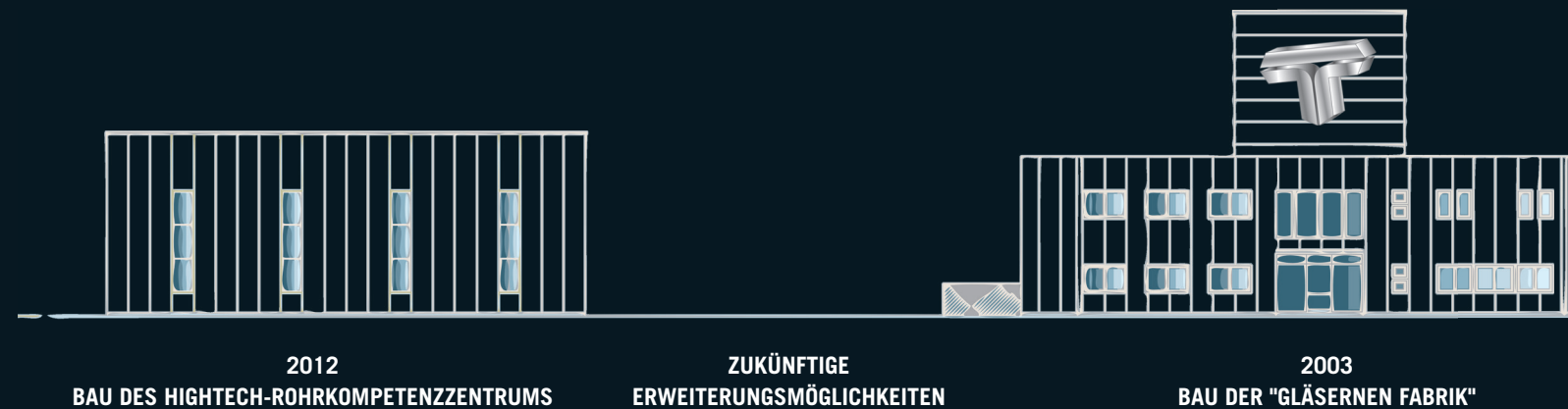


**„PROBLEMLÖSUNGEN ZU FINDEN IST UNSERE STÄRKE,
SCHWIERIGKEITEN ZU MEISTERN UNSER STANDARD.“**

LANGE ERFAHRUNG, STETIGE BEGEISTERUNG

Vom Einzelstück bis zur Großserie – wir erarbeiten gemeinsam mit unseren Kunden Gesamtlösungen. Der Einsatz modernster Technologien und das motivierte, bestens ausgebildete Team garantieren eine rasche Umsetzung unserer Kundenaufträge. Das macht uns zu einem starken Partner sowohl für die Maschinenbau- und Fahrzeugindustrie als auch für den Bereich Alternativenergien.

Wir legen **Wert auf Qualität** und sind **ISO 9001:2000** zertifiziert.



„WIR SIND UND BLEIBEN MENSCH.“

Als privat geführtes, unabhängiges Familienunternehmen mit einem motivierten und erfolgsorientierten Team stehen wir seit 1984 für Blech- und Rohrbearbeitung auf höchstem Niveau. Die Erfolgsgeschichte begann mit der Gründung eines Schlossereibetriebes durch Wolfgang Tersch. Heute führt er den Betrieb mit seinen zwei Söhnen Werner und Markus Tersch. Die Firma Tersch zählt mittlerweile zu einem der richtungsweisendsten Unternehmen in der Blechbearbeitung.

EIN ANSPRECHPARTNER, KEIN INFORMATIONSVERLUST

Unsere Kunden haben direkten Kontakt zu einem Ansprechpartner, der alle Projektarbeiten abwickelt. Das garantiert eine schnelle Bearbeitung ohne Informationsverlust. Die leistungsstarke EN ISO 9001 zertifizierte Qualitätsorganisation sorgt für rasche Angebote, eine unbürokratische Auftragsabwicklung und bestmögliche Liefer- und Termintreue.

UNSER TAG HAT 24 STUNDEN

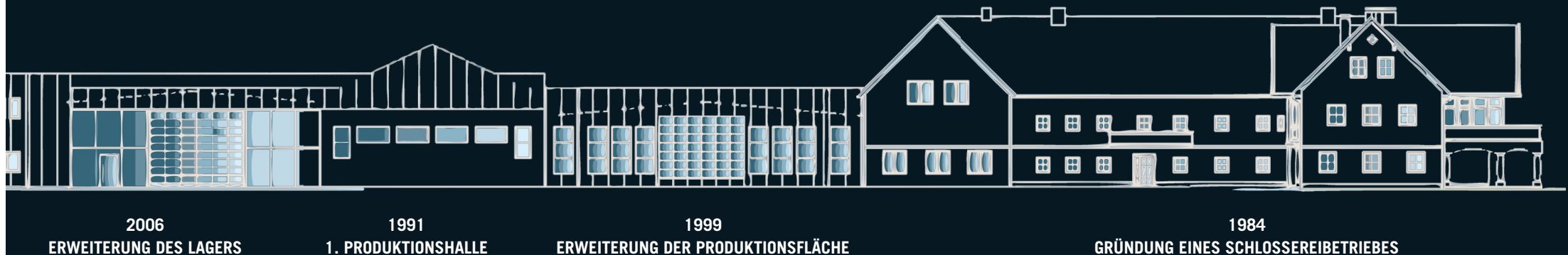
In unserem Schichtbetrieb sind wir rund um die Uhr tätig, um unsere Kundenaufträge zu erfüllen. Auf modernsten CNC-gesteuerten Maschinen fertigen wir die richtigen Teile in der richtigen Qualität zur richtigen Zeit.

MIT AUSBILDUNG ZUM ERFOLG

Unsere Mitarbeiter, darunter befinden sich auch zertifizierte Schweißwerkmeister, genießen eine Top-Ausbildung und haben eine lange Erfahrung in der Blechbearbeitung. Wir legen großen Wert auf die regelmäßige Ausbildung von Lehrlingen sowie auf laufende Schulungen.

EIGENER FUHRPARK – WENN DIE ZEIT DRÄNGT

Beste Beweis unserer hohen Flexibilität ist der eigene Fuhrpark mit unseren LKWs. Wenn die Zeit drängt, können wir damit noch schneller und unkomplizierter unsere Kundenaufträge erfüllen und zeitgemäß liefern.





GEMEINSAM PLANEN



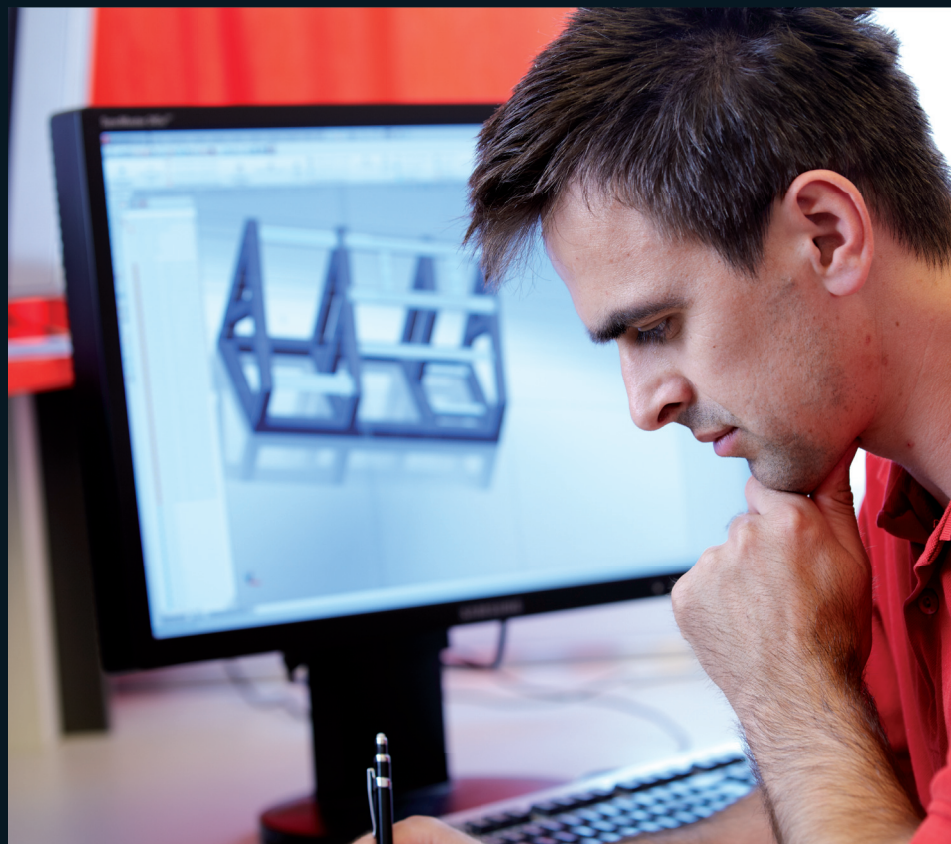
GEMEINSAM ANPACKEN

WOLFGANG TERSCHL

WERNER TERSCHL

MARKUS TERSCHL

DIE TERSCHLS



WO ANDERE AUFGEBEN, SETZEN WIR AN.

In unserem Planungsbüro setzen wir Ihre Aufträge klar und verständlich um – von einfachen Skizzen bis zur 3D-Planung. Unsere Kunden übergeben uns ihr Problem, wir finden die passende Lösung. Egal ob Einzelstück, Großserie oder Maßanfertigung – bei Terschl sind fast alle Konstruktionen möglich.

KONSTRUKTION



TECHNISCHE DATEN:

Stahl: bis 25 mm

Nirosta: bis 15 mm

Aluminium: bis 12 mm

max. Tafelgröße: 3000 x 1500 mm



VON DER VIELFALT MODERNER BLECHBEARBEITUNG

Auf zwei modernen Laseranlagen und einer Kombianlage für Stanzen und Lasern können wir den Großteil der von unseren Kunden geforderten Blechkomponenten fertigen. Zusätzlich bieten wir die Möglichkeit, nachträglich die Oxidschicht an Innen- und Außenkonturen von gelaserten Stahlblechen zu entfernen. Das sorgt für hohe Qualität bei der Weiterverarbeitung und Veredelung von Blechen.

LASERN



TECHNISCHE DATEN:

Stahl: bis 8 mm

Nirosta: bis 4 mm

Aluminium: bis 4 mm

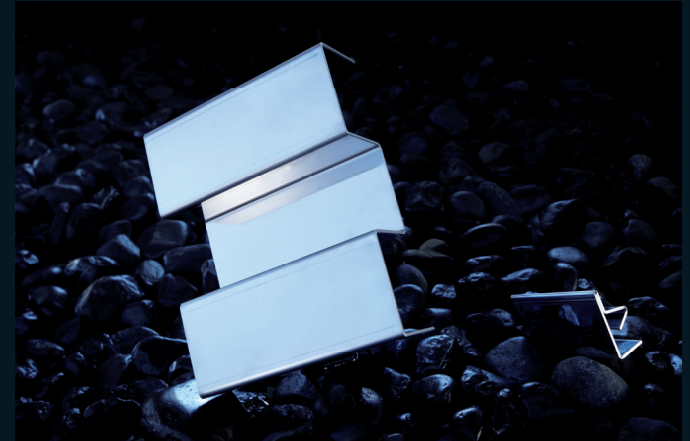
max. Tafelgröße: 3000 x 1500 mm



FORMGEBENDE GENAUIGKEIT

Selbst aus schwierigsten Verformungen können wir mit unseren modernen Stanzmaschinen und dank der Erfahrung unserer Mitarbeiter exakte Stanzungen durchführen. Wir nibbeln und stanzen Bleche in der Stärke von 0,5 bis 8 mm und machen keine Kompromisse, was die Qualität unserer Arbeit betrifft. Selbstverständlich bearbeiten wir auf Wunsch auch Sondermaterialien wie etwa beschichtete Bleche, Kunststoff- oder Verbundplatten usw.

STANZEN



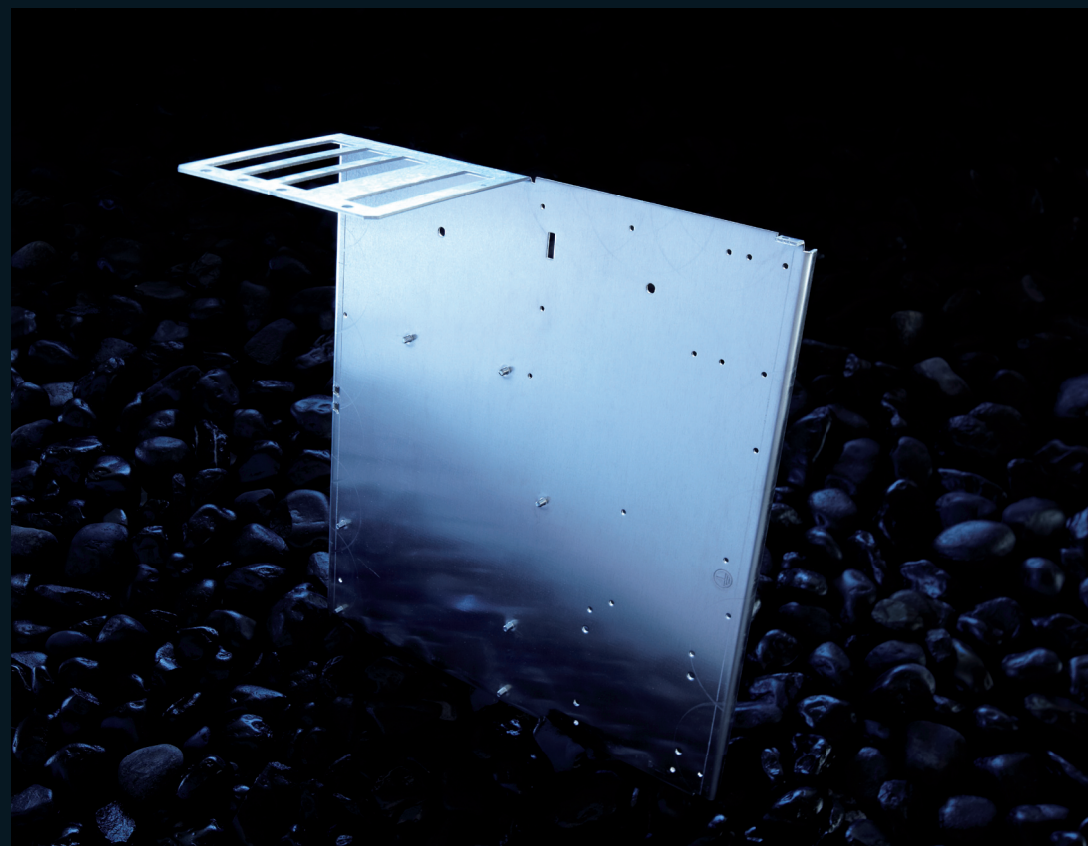
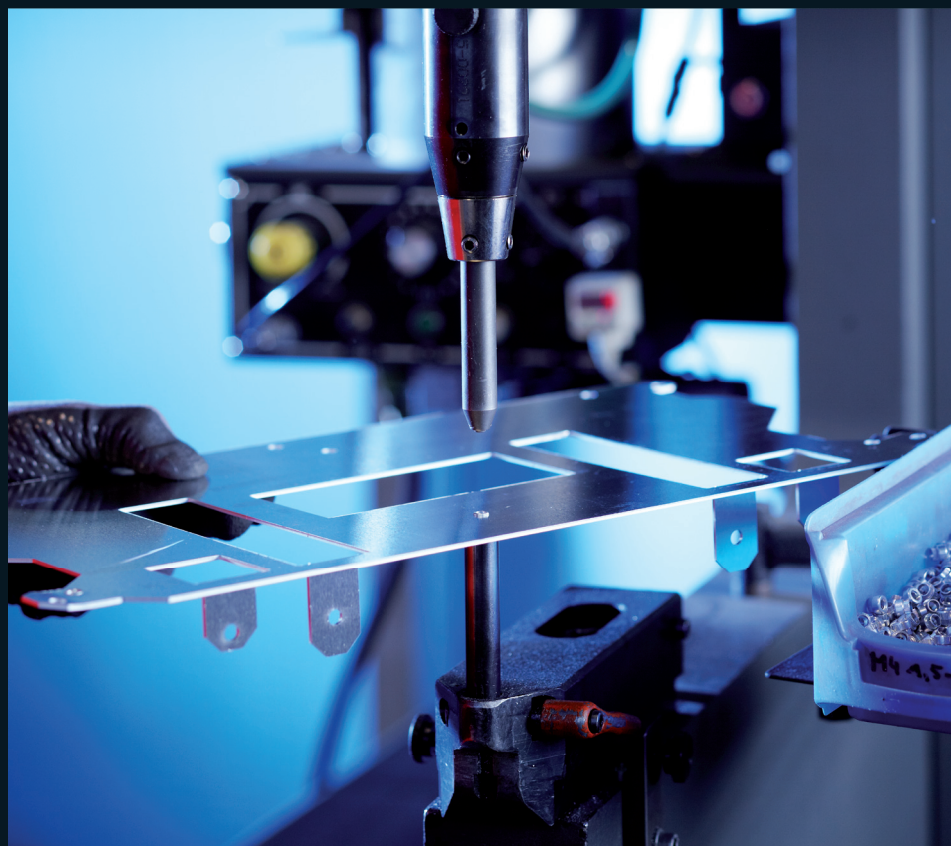
TECHNISCHE DATEN:

max. Teillelänge: 4000 mm
max. Pressdruck: 320 t

VOM REICHTUM GRENZENLOSER MÖGLICHKEITEN

Auf unseren 6 hochmodernen Pressen mit einem Pressdruck von 50 bis 320 Tonnen und einer automatischen Biegefolgeberechnung fertigen wir verzugsfreie, saubere Präzisionsteile bis zu einer Länge von 4000 mm. Unsere große Werkzeugvielfalt bietet fast grenzenlose Abkantmöglichkeiten.

ABKANTEN



ZUVERLÄSSIGE VERBINDUNGEN FORMEN

Dank modernster Fertigungstechnik sorgen wir beim Einpressen für dauerhafte Verbindungen in höchster Qualität. Wir pressen nicht nur Muttern ein, sondern auch Bolzen, Buchsen und Hülsen und sorgen für stets zuverlässige und langlebige Verbindungen.

EINPRESSEN



05:55 Schichtbeginn



07:17 Auftragseingang



08:43 Planung/Konstruktion

HIGH SPEED



10:25 Ausführung



14:37 Endprodukt



15:12 Auslieferung

PRODUCTION



TECHNISCHE DATEN:

Maximales Rohrgewicht:
35 kg/m

Maximale Dimensionen:

Rohrlänge: 6500 mm

max. \varnothing bei Rundrohr: 220 mm

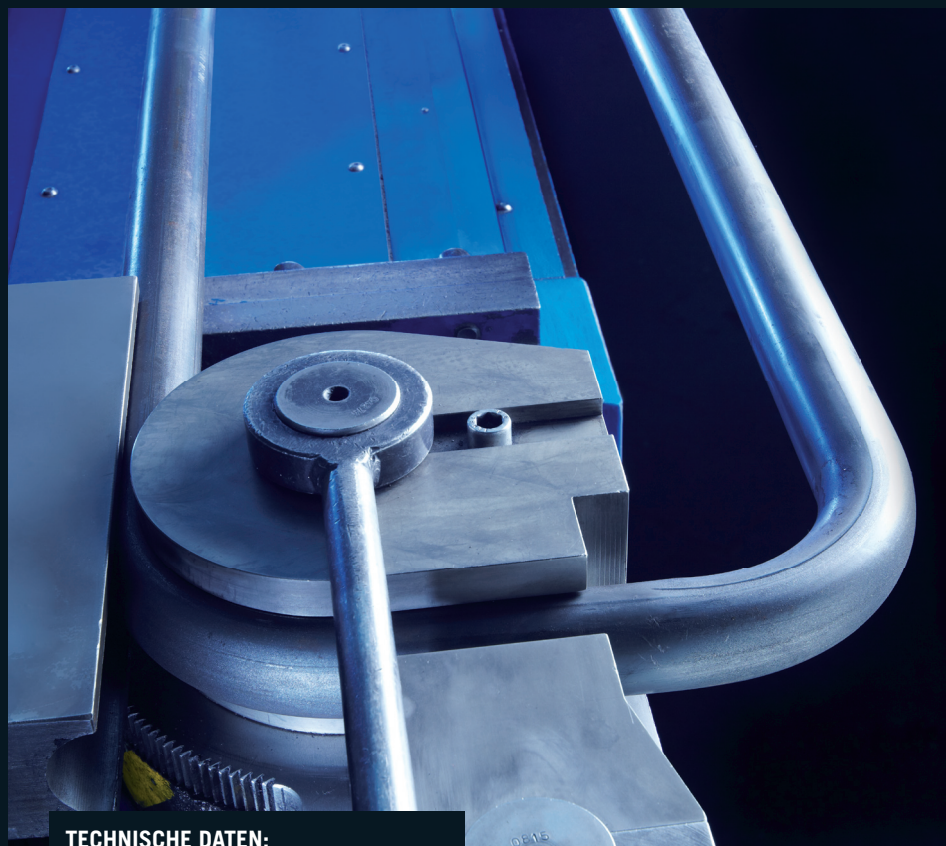
max. Größe bei Formrohr: 200 x 200 mm



PRÄZISION BIS INS DETAIL

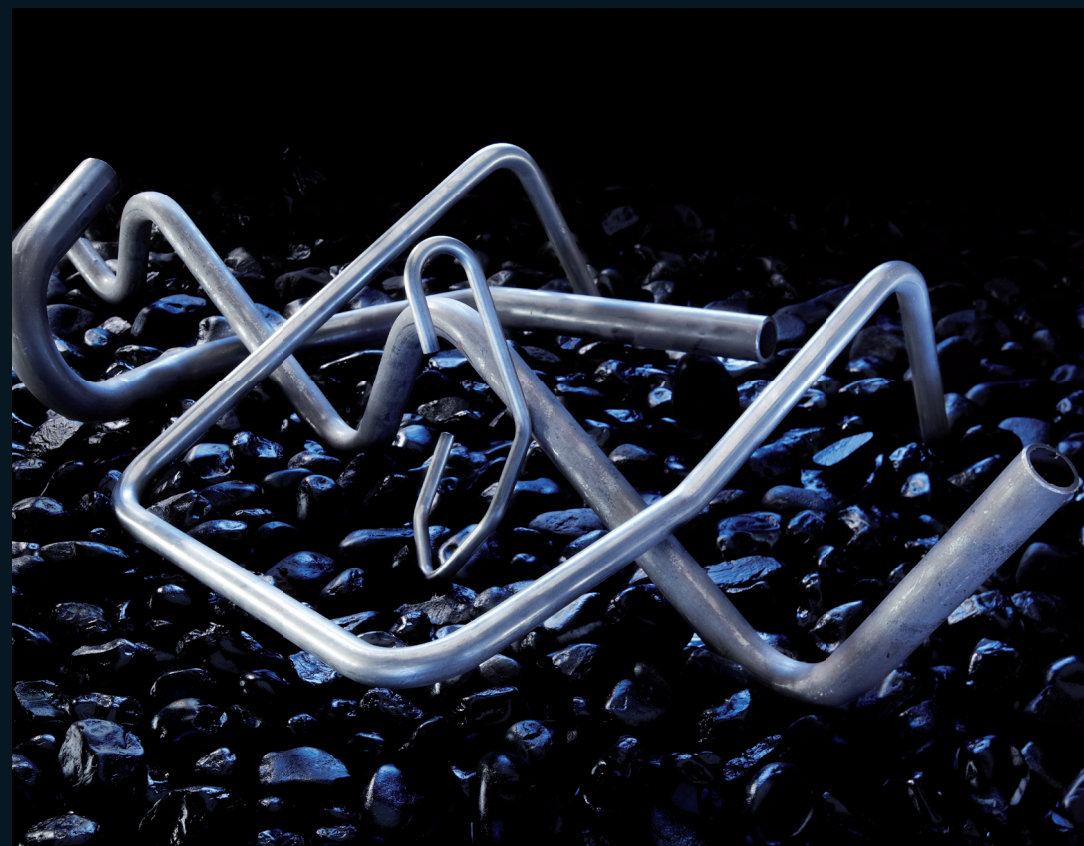
Hohe Maßgenauigkeit sowie eine nahezu Gratfreiheit ohne Deformation des Materials. Mit unseren modernen Maschinen können wir sämtliche Bearbeitungsschritte beim Rohrlasern – Trenn- oder Gehrungsschnitte, Formausschnitte sowie Durchdringungsschnitte und Ausnehmungen – in einem Arbeitsgang erledigen. Das garantiert hohe Flexibilität und Schnelligkeit. Weiters ist auch die Bearbeitung von unregelmäßigen Querschnitten und offenen Profilen wie bei Winkel- und U-Stählen möglich. Mit dem 3D-Kopf können wir Schräg- bzw. Winkelschnitte mit max. 45° in höchster Qualität und Genauigkeit fertigen.

ROHRLASERN



TECHNISCHE DATEN:

Rohrdurchmesser bis 48 mm
Rundstahl bis 20 mm
Biegeradius $2 \times \varnothing$ ab 3 mm
Sonderradien auf Wunsch möglich
Rohreinzugslänge bis 3000 mm



AUTOMATISCH BERECHNETER ERFOLG

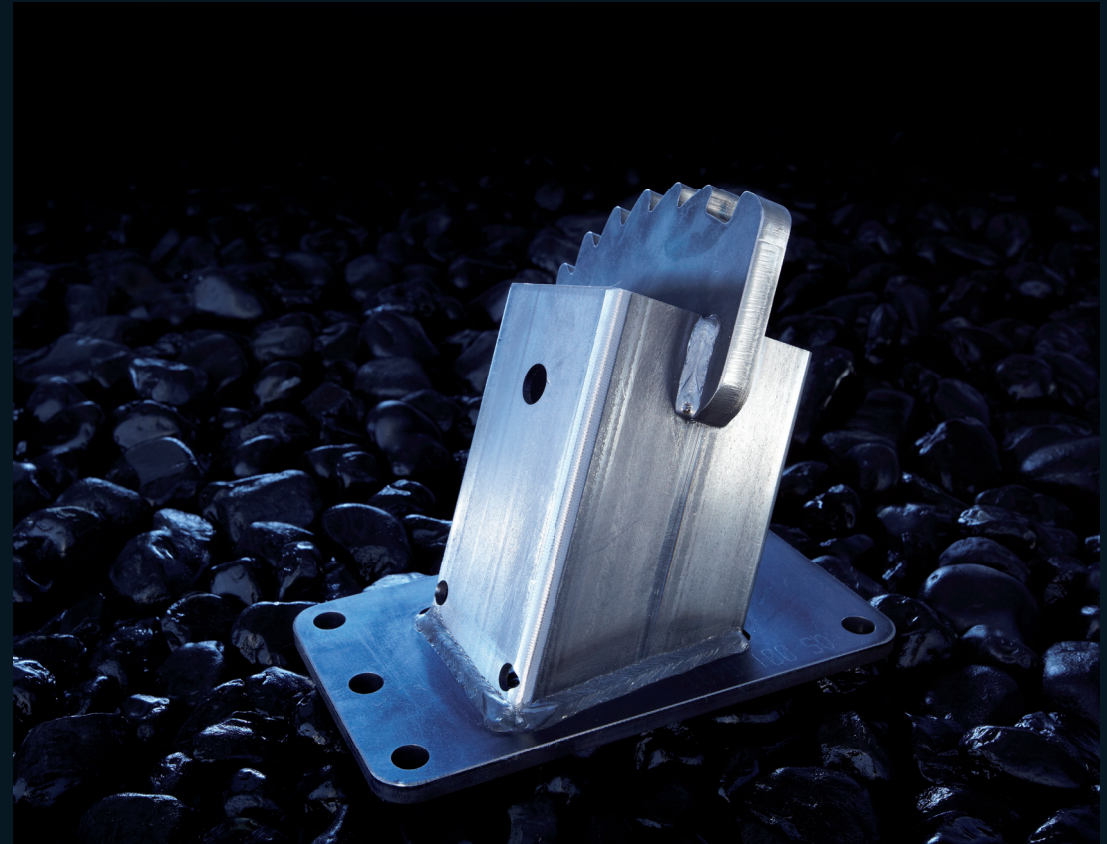
Vom Einzelstück bis zur Serienfertigung, präzise und passgenau: Dank unserer automatischen Biegefolgeberechnung und der vollhydraulischen Werkzeugspannung können wir Rohre nach Kundenwunsch biegen.

ROHRBIEGEN



TECHNISCHE DATEN:

IGM Schweißroboter
Schweißquelle: Fronius Transpuls TPS450
Arbeitsbereich auf 2 Stationen, 360° schwenkbar
ca. 2200 x 1000 x 400 mm



MIT PROGRAMMIERTER GENAUIGKEIT

Unser Schweißroboter erfüllt sämtliche technischen Möglichkeiten des Schweißens. Nach der Programmierung arbeitet die Schweißanlage automatisch bei gleichbleibend hoher Qualität.

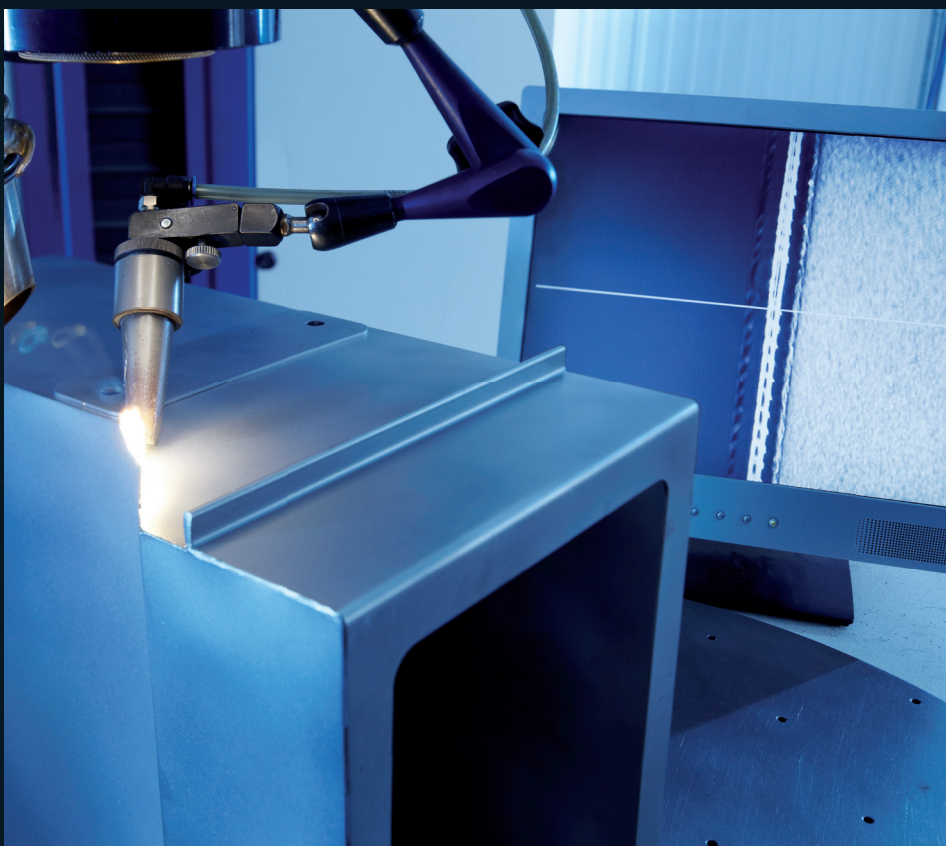
ROBOTERSCHWEISSEN



QUALITÄT DURCH HANDARBEIT

Auf derzeit 10 top ausgerüsteten Schweißplätzen, die selbstverständlich sortenrein voneinander getrennt sind, verarbeiten unsere erfahrenen Mitarbeiter Materialien wie Alu, Niro und Stahl. Unsere zertifizierten Schweißer und Schweißwerkmeister garantieren eine schnelle, flexible Umsetzung bei hoher Schweißnahtqualität.

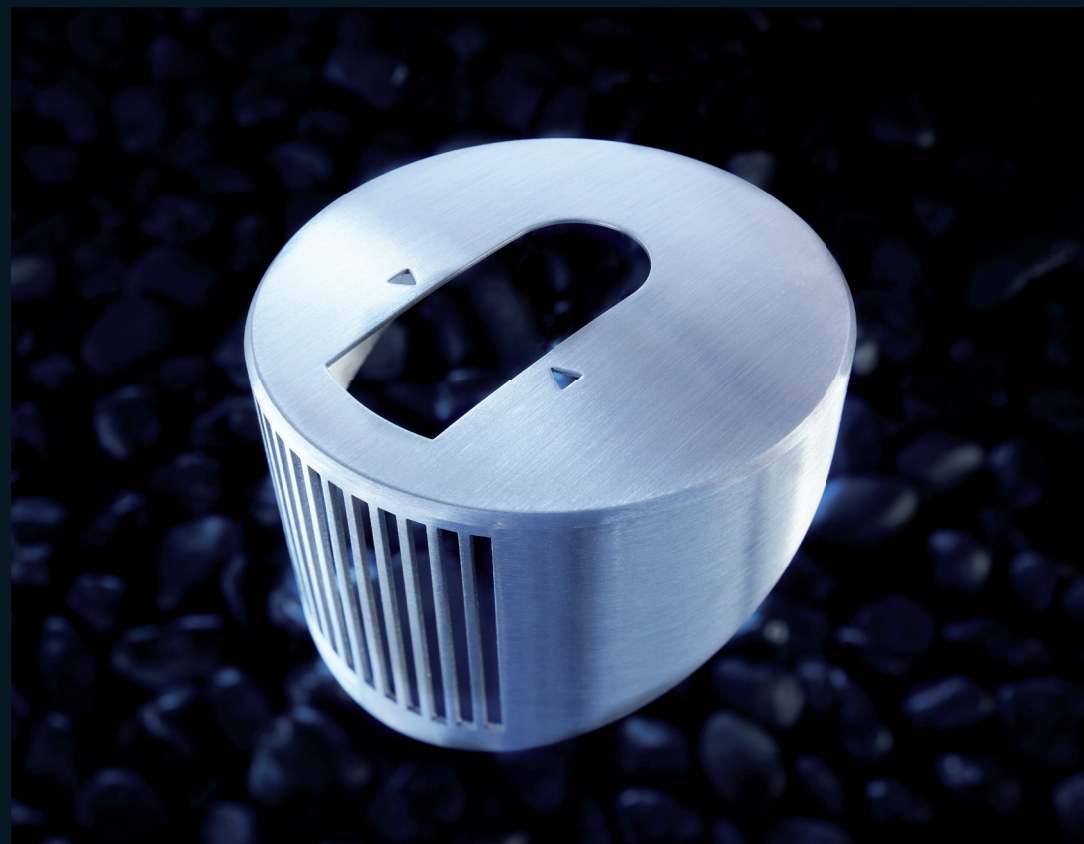
HANDSCHWEISSEN



VON DER FREIHEIT UNEINGESCHRÄNKTER MÖGLICHKEITEN

Wir setzen neue Maßstäbe beim Laserschweißen in der Blechbearbeitung und verfügen über die Kompetenz zur lasergerechten Konstruktion mit hochqualitativer Vorfertigung inklusive Vorrichtungsbau. Von Einzelteilen bis zu Serienprodukten – Terschl steht für Schnelligkeit, Flexibilität und ein optimales Preis-Leistungs-Verhältnis. Wir garantieren eine präzise, verzugsarme und materialschonende Schweißung.

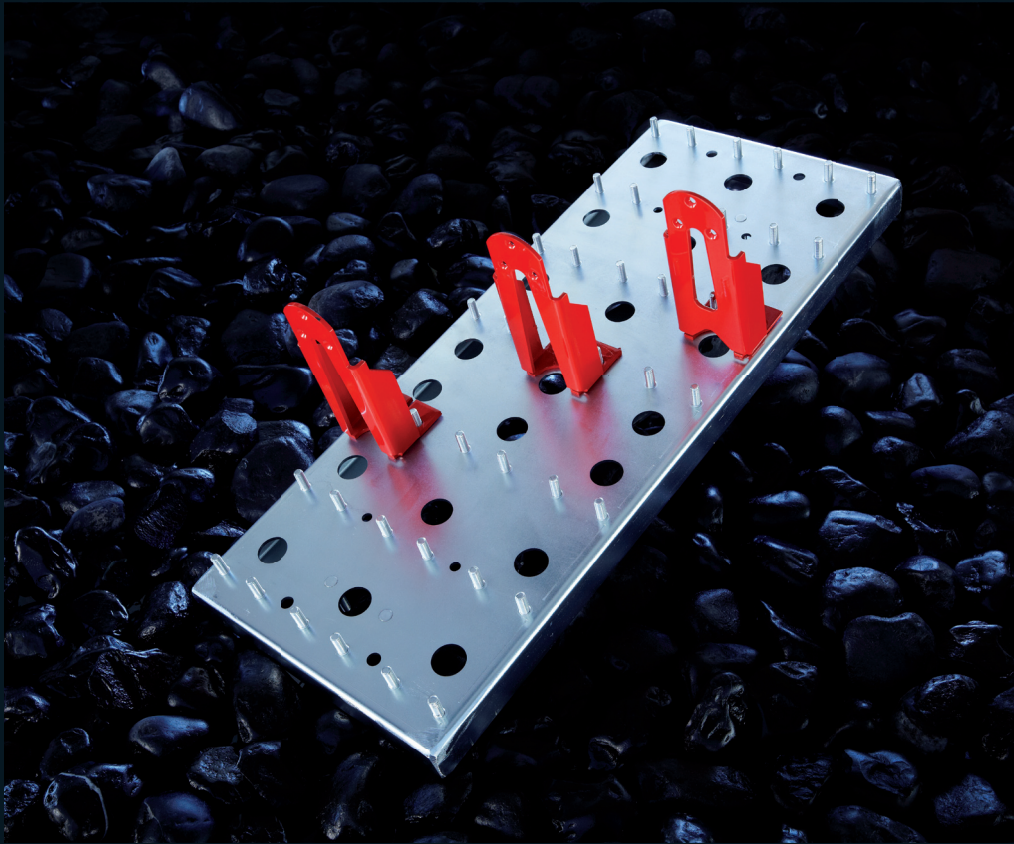
LASERSCHWEISSEN



DER LETZTE SCHLIFF

Egal ob schleifen, pulverbeschichten, lackieren oder verzinken – bevor Sie Ihr Produkt erhalten, sorgen wir beim Finishing für die perfekte Oberflächenbehandlung. Sie verleiht Ihren Produkten ein einzigartiges Aussehen und erhöht deren Beständigkeit.

FINISHING



DAS GROSSE GANZE

Wir kümmern uns auf Wunsch um die Endmontage der Bauteile Ihres Produktes und koordinieren alle Arbeiten mit externen Partnern. Unsere Kunden erhalten nach Auftragsabwicklung eine Gesamtlösung aus dem von uns bearbeiteten Werkstück aus Blech und Rohr sowie den verschiedensten Komponenten von Partnerunternehmen.

MONTAGE

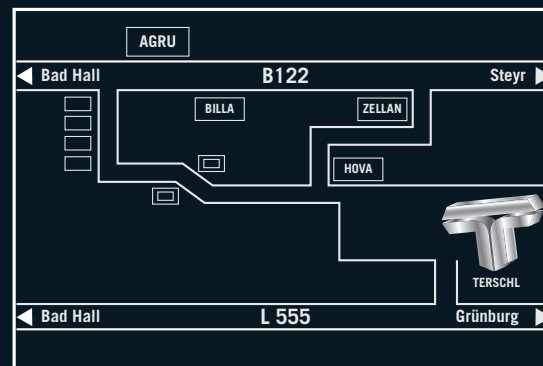
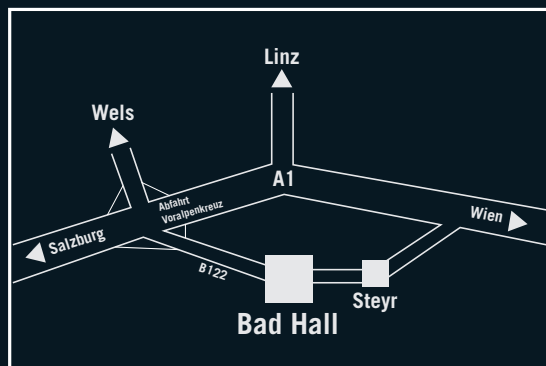


METALLENE MOMENTE

Metall – einer der wichtigsten Werkstoffe unserer Zeit – erhält einen neuen Charakter: Zu edlen Designobjekten verarbeitet bietet es beinahe unbegrenzte Einsatzmöglichkeiten. Dank unseres hochmodernen Maschinenparks können wir außergewöhnliche Konstruktionen fertigen, die hinsichtlich Aussehen und Präzision neue Maßstäbe setzen.

DESIGN

SO FINDEN SIE UNS:



Wolfgang Terschl Gesellschaft m.b.H. & Co KG
CNC Blech- & Rohrbearbeitung
Terschlplatz 1
A-4540 Bad Hall - Adlwang

Tel.: +43 (0) 7258 / 24 28
Fax: +43 (0) 7258 / 24 28-9
E-Mail: office@terschl.at
Web: www.terschl.at